



UWWEZ

Libérer le potentiel des femmes entrepreneures sociales issues des communautés défavorisées d'Afrique Subsaharienne

SOMMAIRE

- DES DÉFIS CLÉS IDENTIFIÉS EN AFRIQUE SUBSAHARIENNE _____ p.3-6
- À L'ORIGINE DU PROJET UWEZO : QUI SOMMES NOUS ? _____ p.7-9
- NOTRE SOLUTION : LE PROJET UWEZO _____ p.10-13
- NOTRE ÉDITION PILOTE EN TANZANIE _____ p.14-22
- ET ENSUITE ? _____ p.14-22

DES DEFIS CLES IDENTIFIES EN AFRIQUE SUBSAHARIENNE

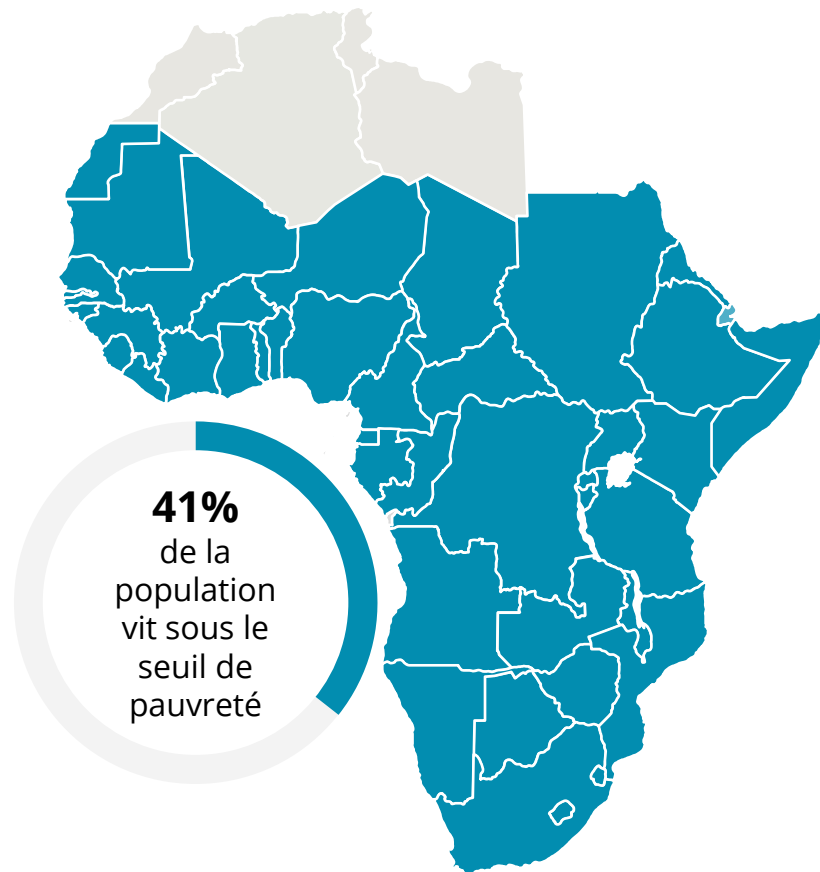
- Les problèmes endémiques sur les plans sociaux et environnementaux...
- ... exacerbés par l'épidémie de Covid-19...
- ... pourraient être résolus grâce au potentiel inexploité des femmes entrepreneures sociales.



AFRIQUE SUBSAHARIENNE

04

Des défis sociaux & environnementaux



● PAUVRETÉ

- « Selon les prévisions, un tiers des personnes tombées dans la pauvreté à cause de la COVID-19 vivrait en Afrique Subsaharienne ». En Tanzanie, 49,4% de la population vit sous le seuil de pauvreté (1,90\$ par jour).⁽¹⁾

● INÉGALITÉS DE GENRE

L'Afrique subsaharienne est la région la moins bien classée dans l'indice Genre des ODD et si l'égalité des genres continue de progresser au même rythme, il lui faudra encore 121,4 ans pour combler son écart entre les genres.⁽²⁾

● CHANGEMENT CLIMATIQUE

En Afrique Subsaharienne, la température augmente actuellement de 0,4°C par décennie, soit plus que le taux de réchauffement global de 0,2°C à 0,25°C⁽³⁾. En outre, les effets physiques et écologiques importants du changement climatique impactent de vastes populations de communautés pauvres et vulnérables, qui disposent de moins de ressources pour faire face à la situation.

COVID-19

Une exacerbation de défis cruciaux

05

Une menace sur l'égalité des genres

● RISQUE PLUS IMPORTANT DE PERTE D'EMPLOI

Selon McKinsey, les femmes ont 1,8 fois plus de risques de perdre leur emploi que les hommes pendant l'épidémie.

● PLUS FAIBLE RESILIENCE AUX CHOCS ECONOMIQUES

"Dans le monde entier, les femmes gagnent moins, épargnent moins, occupent des emplois moins sûrs, sont plus susceptibles d'être employées dans le secteur informel. Elles ont moins accès aux protections sociales et constituent la majorité des foyers monoparentaux. Leur capacité à absorber les chocs économiques est donc moindre que celle des hommes."⁽¹⁾

● VULNERABILITÉ SUPÉRIEURE

"Les femmes et les filles sont particulièrement touchées par nombre de ces impacts, une augmentation de la violence sexiste étant également signalée dans de nombreux pays africains."⁽²⁾

Une source de pauvreté accrue

● EXPLOSION DE LA PAUVRETÉ EXTRÊME

"La pandémie pourrait également faire basculer jusqu'à 40 millions de personnes dans l'extrême pauvreté en Afrique en 2020, effaçant au moins cinq ans de progrès dans la lutte contre la pauvreté."⁽²⁾

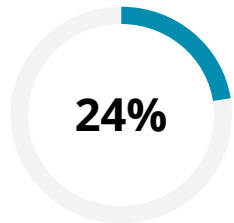
● INÉGALITÉS EXACERBÉES

La Banque Mondiale a montré que la Covid-19 exacerbe les inégalités déjà existantes. "Comme les confinements ont touché de manière disproportionnée les secteurs informels et les PME du secteur des services, les travailleurs moins éduqués, ceux qui ont des contrats temporaires, les indépendants et les femmes ont été les plus durement touchés par la crise."⁽²⁾

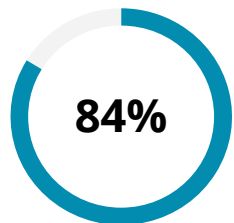
AFRIQUE SUBSAHARIENNE

06

Le potentiel inexploité des entrepreneures sociales



des femmes africaines sont entrepreneures en Afrique, générant 7 à 9% du PIB du continent.⁽¹⁾



des femmes entrepreneures sondées en Afrique en 2019 souhaitent avoir un impact positif sur la société en créant une entreprise ⁽¹⁾

Pour autant, elles sont confrontées à de nombreux obstacles :

- **MANQUE D'ENSEIGNEMENT SUPÉRIEUR & DÉFICIT D'EDUCATION**
Les femmes entrepreneures issues des communautés défavorisées manquent de compétences techniques (gestion, bases du droit et de la finance) et voient cela comme un énorme obstacle au développement de leurs entreprises. ⁽¹⁾
- **MANQUE D'INFORMATIONS & DE SOUTIEN ADAPTÉ**
Elles sont souvent isolées, et donc plus susceptibles de manquer de mobilité, de connectivité numérique, d'informations appropriées sur les structures d'orientation ou de financement et sur la manière de les atteindre.
- **DIFFICULTÉS D'ACCÈS AU FINANCEMENT**
"La difficulté d'accès aux structures de financement et le manque de conseils en matière de collecte de fonds rendent difficile la mobilisation de capitaux, en particulier pour les femmes." ⁽¹⁾

À L'ORIGINE DU PROJET UWEZO QUI SOMMES NOUS ?



Follow'her 2018 - Liban

L'ÉQUIPE

08



Juliette GABRION

Présidente de Follow'her, Coordinatrice du projet – Financements

Diplômée de **l'ESSEC Business School**, Juliette est **consultante freelance dans le secteur du développement**. Elle est devenue présidente de Follow'her en 2019 après un an de gestion de projets pour l'ONG.



Juliette VIGATO

Membre de Follow'her, Coordinatrice du projet - Partenariats

Juliette a étudié le management à **HEC Paris** en se spécialisant en **innovation sociale et business inclusif**. Après plusieurs expériences professionnelles dans le domaine de l'entrepreneuriat social en Afrique, elle a rejoint l'équipe de Follow'her l'année dernière.



Joana PINA

Membre de Follow'her, Responsable des études & recherche

Diplômée de **l'ESSEC Business School**, Joana est **consultante et analyste freelance dans le secteur de la finance durable**. Elle a rejoint Follow'her l'année dernière.



Emeline DUKIC

Présidente de They Act For Women, Responsable communication

Diplômée de **Emlyon Business School**, Emeline est **consultante en développement durable**. Elle a fondé They Act For Women, partenaire de communication de Follow'her.

L'ASSOCIATION

Follow'her

09



Notre ONG :

- Follow'her est une ONG française qui soutient les entrepreneurs sociaux en Afrique et au Moyen-Orient depuis 2014.

Notre approche :

- Nous nous concentrons sur les entrepreneurs isolés de l'écosystème entrepreneurial ou issus de communautés défavorisées. Nous ciblons des projets à impact combinant l'autonomisation des femmes et l'impact environnemental.

Chiffres clés :

12 projets soutenus depuis 2014 au Moyen-Orient et en Afrique

6 années d'expérience dans l'aide aux ONG et aux entrepreneurs sociaux

200+ femmes bénéficiaires des nos projets

Nos 3 moyens d'action :



VOLONTARIAT SUR LE TERRAIN



SOUTIEN BUSINESS



CO-CONCEPTION DE PROJETS

NOTRE SOLUTION LE PROJET UWEZO

UWEZO 

Libérer le potentiel des entrepreneures sociales issues des communautés défavorisées d'Afrique Subsaharienne



NOTRE VISION



Les entrepreneures sociales, en particulier celles issues de communautés défavorisées, ont le pouvoir de favoriser un développement inclusif et de mettre fin au cercle vicieux de la pauvreté, tout en s'attaquant à des problèmes sociaux et environnementaux cruciaux.



NOTRE MISSION



Notre objectif est de **libérer le potentiel** (UWEZO en kiswahili) des **entrepreneures sociales issues des communautés défavorisées d'Afrique Subsaharienne**, en mettant l'accent sur des projets s'attaquant aux problèmes liés à l'**environnement** et à l'**égalité des genres** dans leurs communautés.



Nous voulons fournir à ces femmes **les conseils, le soutien, le financement et le réseau appropriés** afin qu'elles puissent prospérer et maximiser l'impact de leur entreprise.

NOS MOYENS D'ACTION

10



SOUTENIR

les entrepreneures sociales issues de communautés rurales et urbaines pauvres pour les aider à réaliser leur potentiel

- Identification d'entrepreneures sociales
- Formation à l'entrepreneuriat
- Boîte à outils business et annuaire des structures d'appui et de financement
- Accompagnement sur la stratégie de communication
- Promotion en ligne des projets (sur les médias locaux et internationaux et les réseaux sociaux)
- Bourses pour les entrepreneures les plus prometteuses



CONNECTER

ces entrepreneures à l'écosystème et favoriser les connexions intra-écosystème

- Cartographie des parties prenantes de l'écosystème entrepreneurial (du niveau local au niveau international)
- Mise en relation entre les entrepreneures et les structures de soutien par le biais d'évènements
- Mise en relation entre les entrepreneures et des bénévoles
- Mise en relation des parties prenantes de l'écosystème pour exploiter de potentielles synergies



CONSEILLER

Les acteurs de l'écosystème pour une meilleure inclusion des entrepreneur.e.s de communautés défavorisées

- Recherche sur les défis rencontrés par les entrepreneures sociales issues des communautés défavorisées
- Guide pratique comprenant des recommandations concrètes pour un écosystème connecté et optimisé qui favorise une meilleure intégration
- Diffusion du rapport aux organisations internationales, ONG et décideurs politiques & appel à l'action

NOTRE ÉDITION PILOTE EN TANZANIE

UWEZO 
TZ 2021



APERÇU DU PROGRAMME

— QUOI ?

Un challenge pour les femmes entrepreneures sociales issues de milieux défavorisés. Les gagnantes recevront une formation à l'entrepreneuriat, participeront à un événement de réseautage et seront connectées à des opportunités de financement. A l'issue du programme, elles seront également suivies pendant 6 mois par des coaches et formateurs en entrepreneuriat locaux et expérimentés de Unleashed Africa, notre principal partenaire.

— OÙ ?

A Dar Es Salaam et Zanzibar, où 2 sessions de formation auront lieu.

— QUAND ?

Le processus de candidature commence en avril 2021 et la formation aura lieu en août. Le support de suivi durera jusqu'en décembre 2021.

— AVEC ...

Unleashed Africa, notre principal partenaire et coordinateur local pour cette édition. UA est une entreprise sociale fondée en 2016, oeuvrant pour l'autonomisation des jeunes et des femmes, l'innovation sociale et l'entrepreneuriat. Ils travailleront sur le sourcing des projets, dispenseront la formation et assureront le suivi.



28

Entreprises sociales tanzaniennes soutenues en 2020

4 000

Filles bénéficiaires de la plateforme en ligne d'UA pour l'autonomisation des jeunes

5

Années d'expérience dans les domaines de l'entrepreneuriat social et de l'autonomisation des femmes



BÉNÉFICIAIRES CIBLÉES

16

Critères de sélection –TZ 2021

PROFIL

- Femmes âgées de 18 à 35 ans
- Entreprise établie à Dar es Salaam, Kisarawe ou Zanzibar dans des communautés défavorisées
- Ressources limitées pour leurs entreprises (en particulier les ressources financières et humaines) et isolées de l'écosystème de soutien à l'entrepreneuriat social

MISSION SOCIALE

- L'impact du projet combine l'autonomisation des femmes, le développement durable et l'environnement
- Le projet favorise le développement d'une communauté identifiée de manière durable et inclusive

ENTREPRISES

- Entre le stade précoce et le stade de la mise à l'échelle : la preuve du concept est requise et l'entreprise doit être en phase post-revenu.
- Potentiel réel de changement d'échelle et d'augmentation de l'impact de manière significative.



BÉNÉFICIAIRES CIBLÉES

17

Ce que UWEZO va leur apporter



SOUTENIR

- 6 jours de formation à l'entrepreneuriat pour les entrepreneures sélectionnées : celles qui montrent le plus de potentiel et d'impact (vérification des projets et évaluation des besoins jusqu'aux visites de terrain)
- Promotion en ligne des projets: stratégie de médias sociaux, interactions avec les médias locaux
- Subventions pour projets à fort potentiel
- Boîte à outils métier et cartographie des structures de support
- Suivi et coaching personnalisé



CONNECTER

- Connexion aux acteurs de l'écosystème local à l'occasion d'un événement de réseautage (compétition de pitches)
- Construction de relations long terme pour connecter ces entrepreneures à des structures de soutien à tout moment
- Connexion à des bénévoles et mentors internationaux



CONSEILLER

- Recherche sur les défis auxquels sont confrontées les femmes entrepreneures sociales isolées
- Guide pratique comprenant des recommandations concrètes pour un écosystème plus connecté et optimisé qui les intègre mieux
- Diffusion du rapport d'Uwezo TZ 2021 aux organisations internationales, ONG et décideurs politiques et implementations de recommandations

BÉNÉFICIAIRES CIBLÉES

18

Un exemple concret

Vous souhaitez imaginer ce à quoi ressembleraient les entreprises sociales soutenues par UWEZO ?

En 2018 et 2019, Follow'her a accompagné une jeune entrepreneure sociale au Kenya qui répondrait parfaitement aux critères d'UWEZO!

L'entrepreneure



Eliza Ntukai Lesale est une entrepreneure de 27 ans. Elle vit dans une communauté Maasaï isolée, située à 4 heures de Nairobi en 4x4. Elle a un diplôme d'études secondaires, parle anglais mais n'est pas alphabétisée. Mariée à un Maasaï, elle doit s'occuper de leurs 4 enfants.

Obstacles à la croissance et au changement d'échelle

- Absence de modèle d'affaires, de source régulière de revenus, dépendance aux subventions
- Prix fixes sans analyse de marché et calculs de coûts
- Manque de littératie numérique pour Eliza
- Pas d'outils financiers ou de gestion

L'entreprise sociale



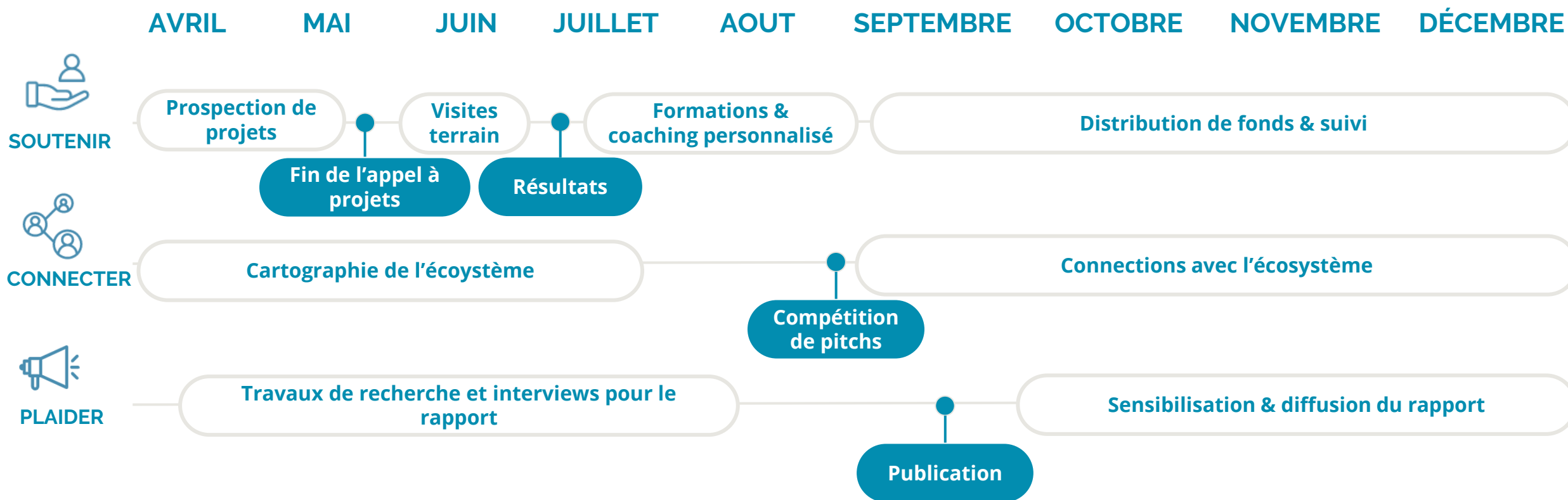
Maji Mamas est une entreprise sociale qui forme et emploie 28 femmes Maasaï pour construire des réservoirs d'eau. Elle permet à ces femmes d'obtenir leur propre source de revenus et fournit un accès facile et gratuit à l'eau potable aux familles au sein de leurs communautés.

Soutien de Follow'her

- Formation en compétences digitales de base (Google Drive, Word, Excel)
- Création d'un livre de comptes
- Formation sur les fondamentaux des calculs financiers avec un accent sur la fixation des prix et les calculs de coûts
- Elaboration d'un business plan & conseils sur l'enregistrement officiel
- Augmentation de la visibilité en ligne - création de comptes sur les réseaux sociaux

CALENDRIER - UWEZO TZ 2021

19



Compte tenu de la crise sanitaire actuelle, toutes les missions sur le terrain seront menées par notre partenaire, Unleashed Africa.

RÉSULTATS ATTENDUS

La performance du projet UWEZO est suivie grâce à des indicateurs clés qualitatifs et quantitatifs qui font l'objet d'un rapport mensuel. Voici les principaux résultats attendus :



SOUTENIR

30 entreprises sociales à fort potentiel identifiées dans le cadre du projet UWEZO

20 entrepreneures sociales issues des communautés formées à l'entrepreneuriat



CONNECTER

1 compétition de pitches avec de réelles opportunités de mise en relation

1 atelier catalyseur de synergies mené avec au moins 5 structures de financement et de soutien de l'écosystème local



CONSEILLER

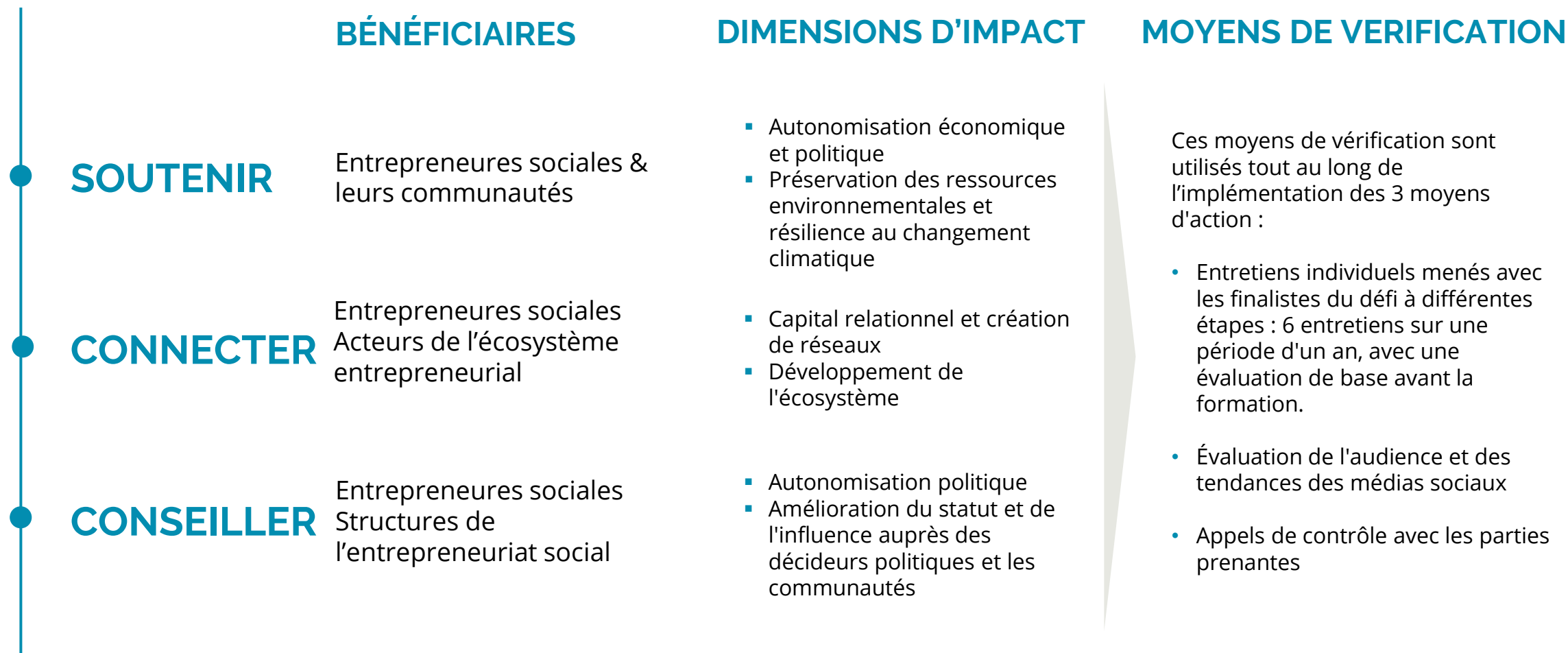
30 acteurs de l'écosystème entrepreneurial interviewés dans le cadre de notre rapport

1 événement de présentation en ligne du rapport rassemblant au moins toutes les structures impliquées dans le projet UWEZO

MESURE D'IMPACT

Notre méthodologie

21

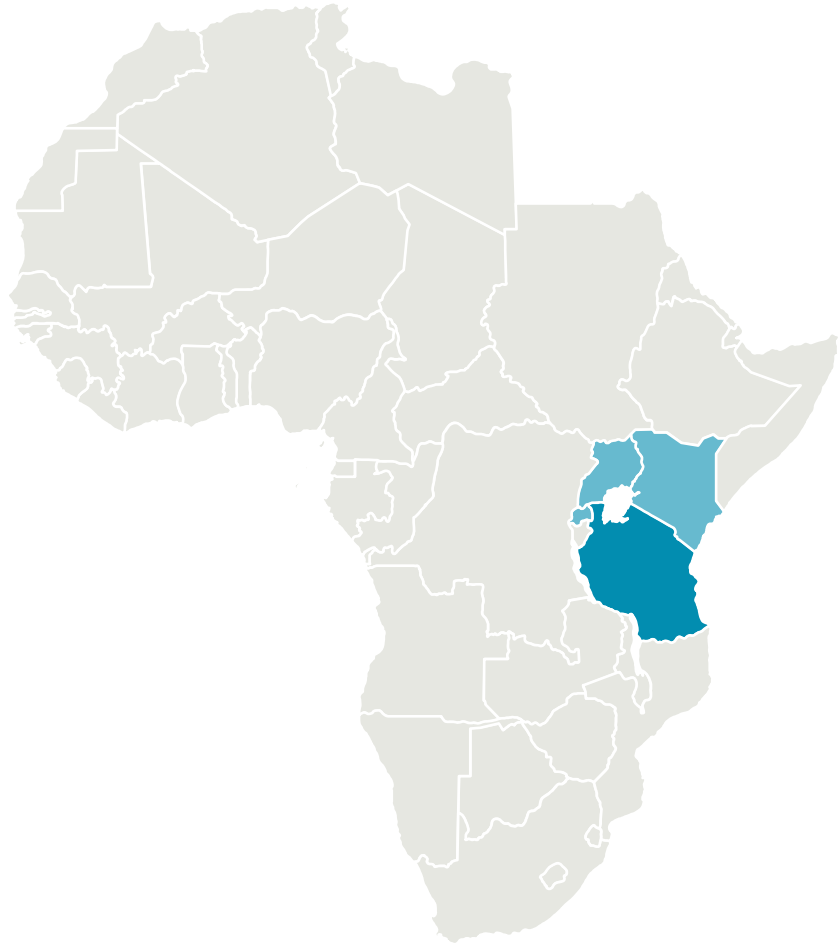


TANZANIE 2021, ET ENSUITE ?

Le projet UWEZO est
pensé pour être
RÉPLICABLE & DURABLE



NOTRE APPROCHE



ÉDITION PILOTE

Notre édition pilote en Tanzanie a vocation à être répliquée dans la zone ciblée mais aussi à être étendue à d'autres régions de Tanzanie (Arusha, Iringa, Dodoma).

Chaque édition nous permettra de collecter des données sur les entrepreneurs afin d'améliorer les éditions suivantes.



EXTENSION

Notre projet étant conçu pour être répliquable et durable, nous souhaitons l'étendre à trois autres pays (Kenya, Ouganda, Rwanda) d'ici quelques années.

L'évaluation et l'amélioration de chaque édition permettront d'améliorer chaque partie du projet : Supporter, Connecter & Plaider.

TRAVAILLONS ENSEMBLE

20

Si vous partagez notre vision et que vous souhaitez contribuer à libérer le potentiel des femmes entrepreneures issues des communautés, nous serions ravis d'explorer les possibilités de collaboration, qu'elles soient techniques, financières ou liées aux stratégies de communication.

Comment pouvez-vous nous aider ?



**CONNAISSANCES FONDÉES SUR
L'EXPÉRIENCE TERRAIN**



FINANCEMENT



RÉSEAU

CE QUE NOUS POUVONS RÉALISER ENSEMBLE

- **INTÉGRATION**
D'entrepreneures sociales à haut potentiel au sein de l'écosystème
- **SYNERGIES**
Entre acteurs de l'écosystème de l'entrepreneuriat social du niveau local au niveau international
- **DONNÉES PRÉCIEUSES**
Grâce à notre étude de terrain réalisée à travers nos partenaires locaux

CONTACT



Juliette GABRION

Présidente de Follow'her – coordinatrice du projet & financements



juliette@follow-her.org



+33 6 62 61 86 87

FOLLOW'HER, SUIVEZ NOUS !

